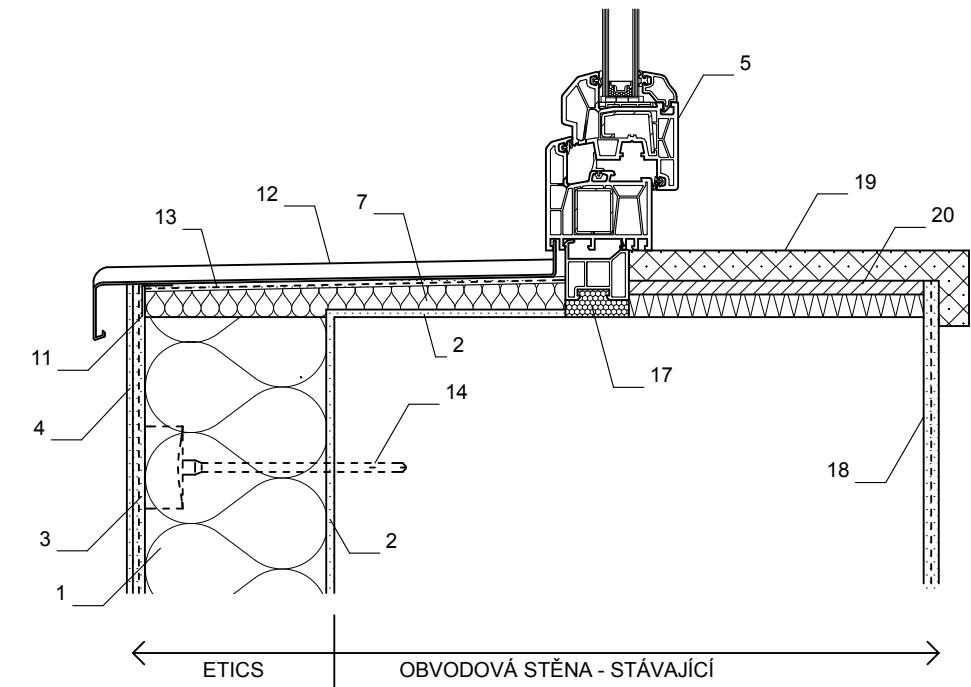
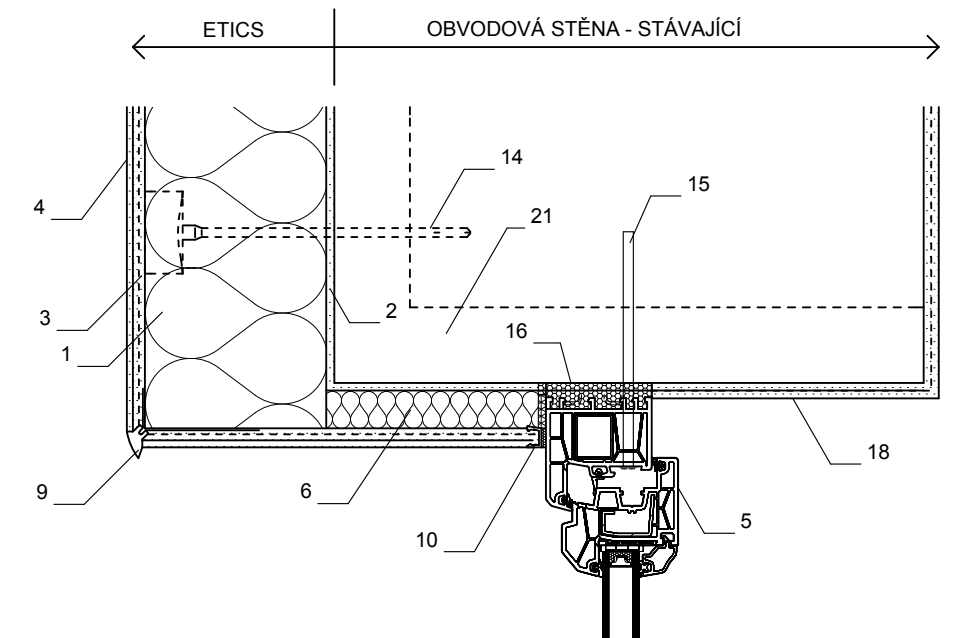
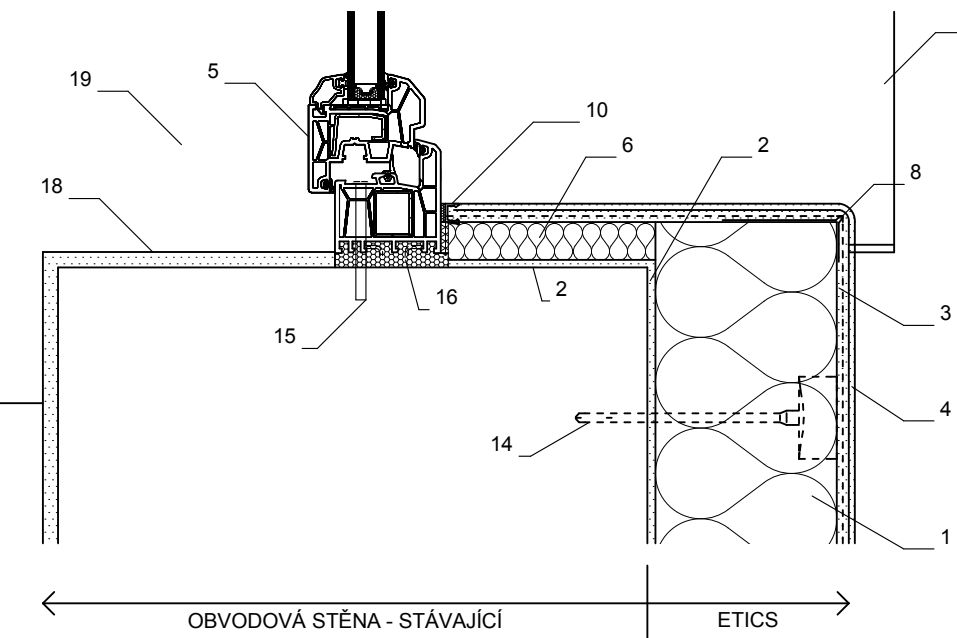


DETAIL D1b - ZATEPLENÍ NADPRAŽÍ OKNA  
1:5



DETAIL D1c - ZATEPLENÍ PARAPETU OKNA  
1:5


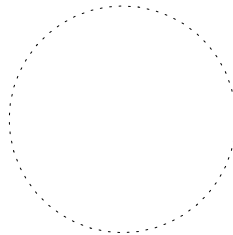
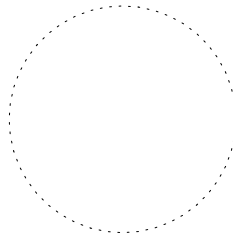
DETAIL D1a - ZATEPLENÍ OSTĚNÍ  
1:5



LEGENDA

- 1 - TEPELNÁ IZOLACE Z MINERÁLNÍCH VLÁKEN tl. 120mm
- 2 - LEPIDLO
- 3 - LEPÍČÍ STĚRKA VYZTUŽENÁ SKLOTEXTILNÍ SÍŤOVINOU
- 4 - TENKOVrstvá PROBARVENÁ OMÍTKA
- 5 - RÁM OKNA
- 6 - TEPELNÁ IZOLACE Z MINERÁLNÍCH VLÁKEN tl. 40mm
- 7 - SPÁDOVÁ TEPELNÁ IZOLACE Z TVRZENÝCH MINERÁLNÍCH VLÁKEN tl.40mm
- 8 - ROHOVÝ VÝZTUŽNÝ PROFIL
- 9 - NADPRAŽNÍ VÝZTUŽNÝ PROFIL S OKAPNÍM NOSEM
- 10 - ZAČIŠŤOVACÍ LIŠTA
- 11 - PŘIPOJOVACÍ PROFIL PARAPETNÍ
- 12 - PARAPETNÍ PROFIL Z OCELOVÉHO PLECHU ŽÁROVĚ ZINKOVANÉHO OPATŘENÉHO VRSTVOU POLYESTEROVÉHO LAKU - VIZ. VÝROBEK K1 až K20, K26-K30 lepeno k podkladu
- 13 - LEPÍČÍ STĚRKA VYZTUŽENÁ SKLOTEXTILNÍ SÍŤOVINOU - min. tl. 5mm pro možnost lepení vnějšího parapetu
- 14 - TALÍŘOVÁ HMOŽDINKA ZAPUŠTĚNÁ S KRYTKOU
- 15 - KOTVENÍ OKNA BUDE PROVODENO DLE DODAVETELE - turbošrouby s osazenými krytkami
- 16 - MULTIFUNKČNÍ KOMPRIMAČNÍ PÁSKA URČENÁ PRO UTĚSNĚNÍ OKENNÍCH SPAR Z MĚKČENÉHO PĚNOVÉHO POLYURETANU
- 17 - MULTIFUNKČNÍ KOMPRIMAČNÍ PÁSKA URČENÁ PRO UTĚSNĚNÍ PARAPETNÍ SPÁRY Z MĚKČENÉHO PĚNOVÉHO POLYURETANU
- 18 - STÁVAJÍCÍ VNITŘNÍ OMÍTKA
- 19 - STÁVAJÍCÍ VNITŘNÍ PARAPET PVC KOMOROVÝCH PROFILŮ
- 20 - STÁVAJÍCÍ VYROVNÁVACÍ CEMENTOVÝ POTĚR
- 21 - STÁVAJÍCÍ TEPELNÁ IZOLACE LIGNOPOR tl. 50mm, 30mm

±0,000=ÚROVEŇ PODLAHY 1.NP

Název stavby:				
RÚE OBJEKTU AKUTNÍ MEDICÍNY SVITAVSKÉ NEMOCNICE				
Místo stavby:				
k.ú. Svitavy-předměstí, p.č.st. 548/3				
Stavebník:				
Svitavská nemocnice a.s., Kollárova 7, 568 02 Svitavy				
Generální projektant: APOLO CZ s.r.o., Tyršova 155		<div></div> <div>APOLO CZ s.r.o. Tyršova 155, 572 01 Polička + 420 461 722 204 apoloc@apolocz.cz www.apolocz.cz</div>	Autorizační razítko:	
Autor návrhu: -----			<div></div>	
HIP: Josef Findejs				
Projektant: Miroslav Stejskal				
Zodp. projektant: Ing. Martin Kozáček				
Kraj: Pardubický	Formát: 2 A4	Číslo zakázky: P0813	<div></div>	
Stav. úřad: Svitavy	Revize: 00	Datum: VI.13		
Stupeň PD: DOKUMENTACE PRO PROVEDENÍ STAVBY				
Objekt: D1-01 OBJEKT AKUTNÍ MEDICÍNY		Označení přílohy: D1-01-1.11		Číslo paré:
Část: D1-01-1 ARCHITEKTONICKO STAVEBNÍ ŘEŠENÍ				
Obsah přílohy: DETAIL D1a, D1b, D1c		Měřítko: 1:5		